

Solutions existantes

Voici ci-dessous quelques exemples d'informations de trafic trouvé sur internet. Certain sont uniquement pour la Suisse mais il y en a également des internationaux.

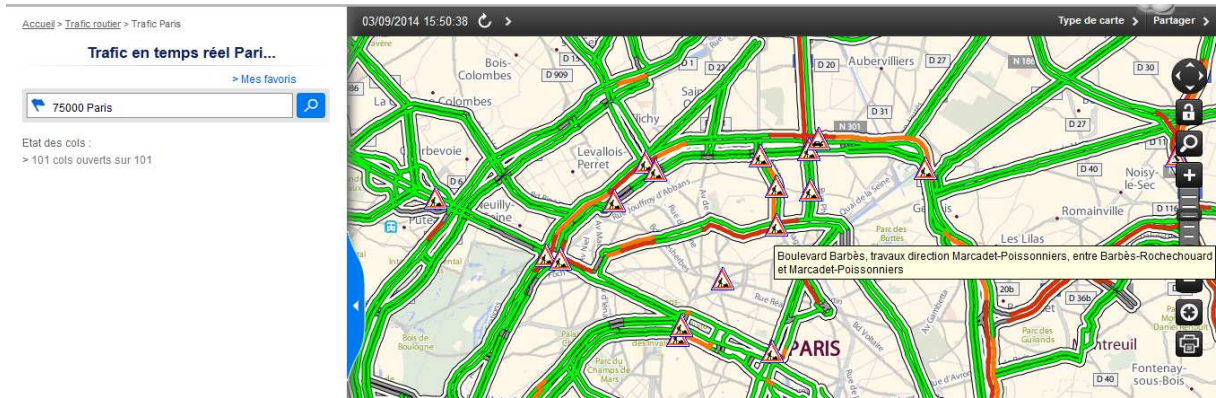
RTS InfoTrafic

- <http://www.rts.ch/info/trafic/>
- Routes colorés
- Choix de catégorie (Charge du trafic, état de la chaussée, chantier, webcams, cols,...)
- Flot d'information en texte + indication sur la carte (interactive)
- Ajout de plans de carte favoris
- Rapide
- Clair



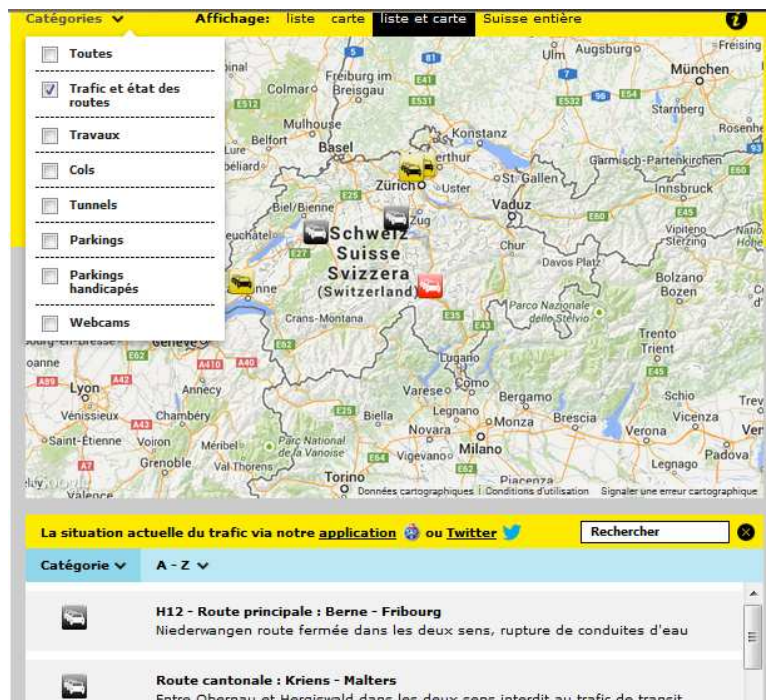
Michelin

- <http://fr.viamichelin.ch/web/Trafic>
- Routes colorées
- Recherche lieux
- Point d'information sur la carte
- Carte interactive



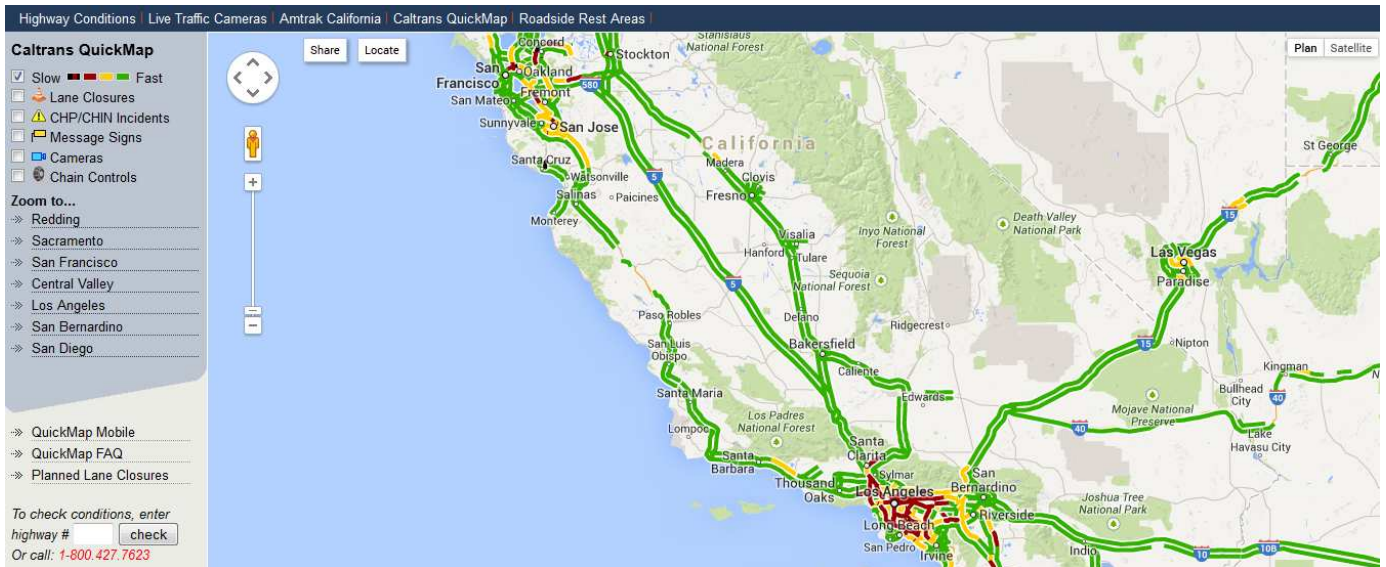
TCS

- <http://www.tcs.ch/fr/auto-mobilite/inforoute/situation-actuelle.php>
- Flot d'informations en texte
- Indication sur la carte par des icones
- Choix de catégorie



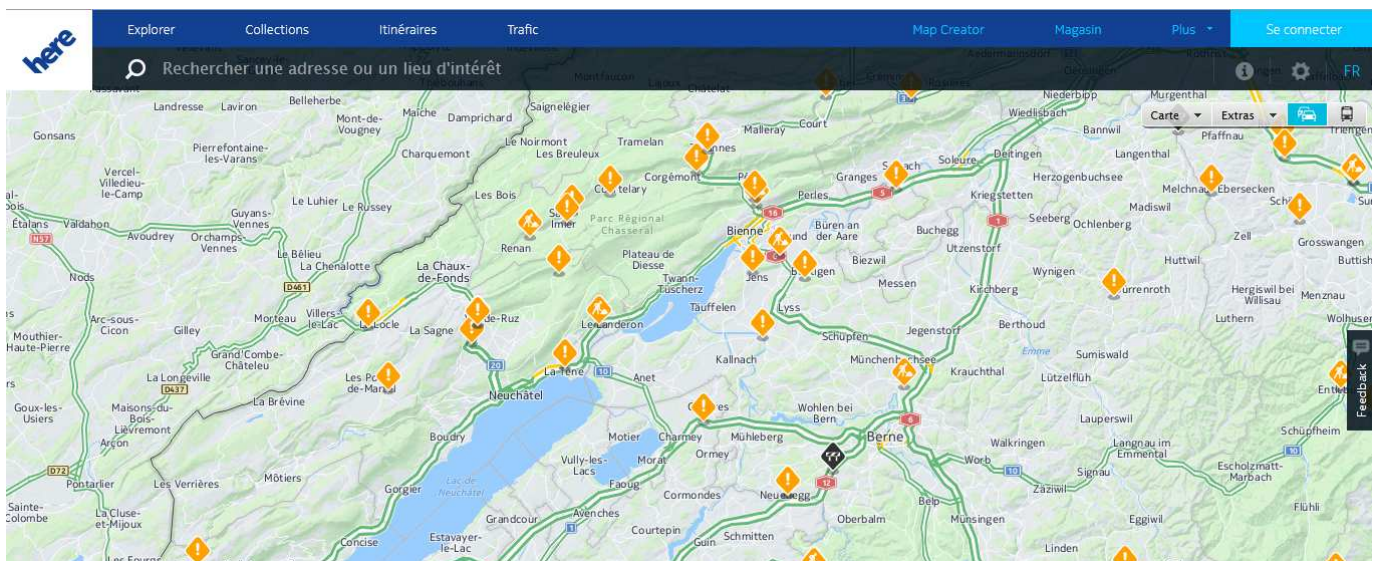
California departement of Transportation

- <http://quickmap.dot.ca.gov/>
- Routes colorées
- Choix de catégories
- Choisir un seul tronçon
- Zoomer vers des points stratégiques



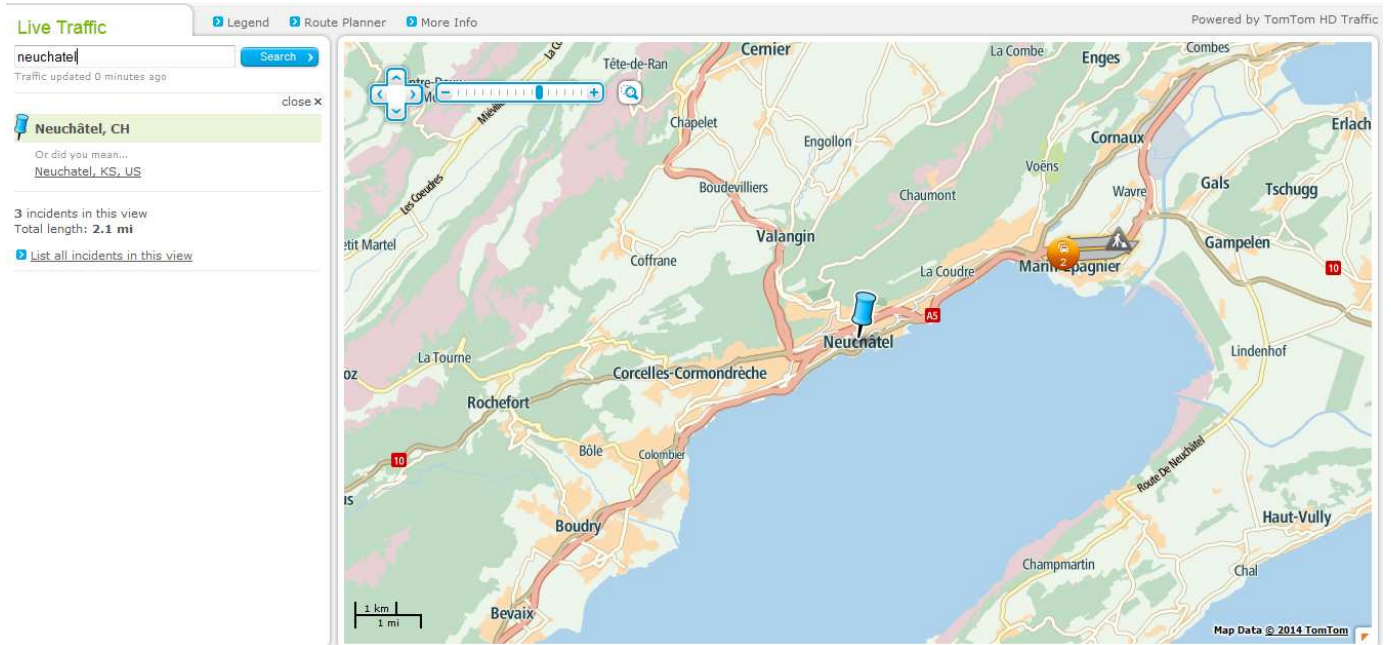
Here

- <http://here.com/46.9973023,7.419945,10,0,0,traffic%20map.day>
- Routes colorées
- Information sur la carte



TomTom

- <http://www.tomtom.com/livetraffic/>
- Informations en texte + afficher sur la carte
- Seuls les tronçons avec des ralentissements sont colorés
- Recherche d'un lieu



Singapore Live Traffic

- <http://www.livetraffic.sg>
- Routes colorées
- Information en texte + afficher sur la carte
- Cacher/afficher les couleurs des routes, les accidents
- Information du trafic proche d'un lieu ou un itinéraire
- Signaler un accident



Conclusion

La plupart de ces informateurs démontrent l'état du trafic en colorant les routes en fonctions de la fluidité ou des dangers sur celle-ci. Sur certains, l'affichage se fait par un simple logo explicite du sinistre (ou en complément de la route colorée) qui est complété par des informations plus précises en format texte. Pour être encore plus précis quelques un donnent la possibilité à l'utilisateur de voir le trafic réel par le biais d'une webcam postée dans la rue. La recherche de l'état du trafic autour d'un lieu est très utile mais malheureusement pas disponible sur tous. Dans la même idée, sélectionner qu'un seul tronçon ou un itinéraire augmente la rapidité d'information pour l'utilisateur.